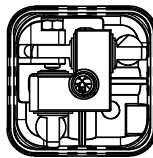
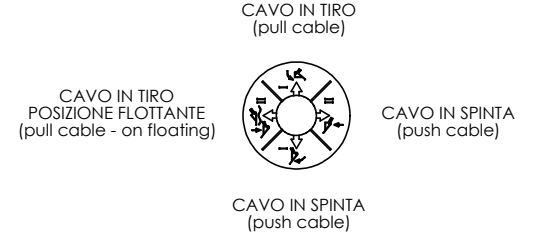
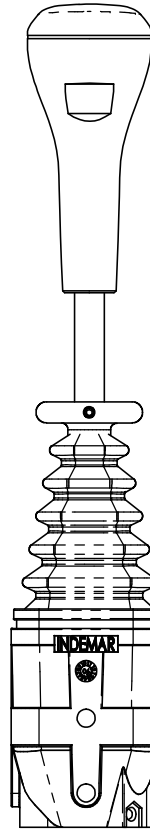


VISTA PARZIALE (partial view)



VISTA PARZIALE A (partial view A)

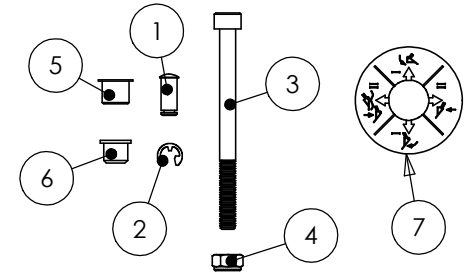


VISTA PARZIALE B
SCALA 1 : 2
(partial view B scale 1 : 2)

COPIA AUTORIZZATA (AUTHORIZED COPY)

Proprietà Indemar Industriale S.p.A. Divieto di riprodurre anche in parte o di renderlo noto a terzi, senza autorizzazione scritta. Property Indemar Industriale S.p.A. Prohibition of even partial reproduction and to make it known to third persons, without our written authorization.

**KIT FISSAGGIO CAVI 631128
SCALA 1 : 2
(cable fixing kit 631128 scale 1 : 2)**



Art. n	Q.tà/Q.ty	Descrizione / Description	Materiale / Material
1	2	PERNO / PIVOT	ACCIAIO / STEEL
2	2	ANELLI RADIALI / RADIAL RING	ACCIAIO / STEEL
3	1	VITE M 6x75 / SCREW M 6x75	ACCIAIO / STEEL
4	1	DADO AUTOBL. 6MA / SELF-LOCKING NUT 6MA	FERRO / IRON
5	1	TAPPO Ø 10 / CAP Ø 10	NYLON
6	5	TAPPO Ø 9 / CAP Ø 9	NYLON
7	1	SERIGRAFIA	

Caratteristiche Generali (general specifications)	Valori (data)
CORSA TOT. MAX. (max stroke)	14+14 mm
CARICO DI LAVORO MAX. SU CAVO (working max load on cable)	35 Kgf
RAPPORTO DI LEVA (lever ratio)	8 : 1
SCHEMA DI COMANDO (system scheme)	MOVIMENTO A CROCE (cross movement)
BLOCCO IN POSIZIONE NEUTRA (neutral lock)	BLOCCO DI SICUREZZA (safety lock)
TIPOLOGIA CAVI DI COMANDO (kind of control cable)	HEAVY DUTY
TEMPERATURA OPERATIVA (working temperature area)	-30° - +80° C
LUBRIFICAZIONE (lubrication)	GRASSO HHS 2000 (grease HHS 2000)
TOLLERANZE GENERALI LINEARI (Dove non indicate): FINO A 100 ± 0,15 OLTRE ± 0,15 % [general linear tolerances (where don't indicate): until 100 ± 0,15 over ± 0,15 %	
TOLLERANZE GENERALI ANGOLARI (Dove non indicate): ± 0,5° [general angular tolerances (where don't indicate): ± 0,5°	

A	20/10/08			modif.: corretto orientamento serigrafia; R.d.M. n° 652/08.	
MODIFICA	DATA	FIRMA UFF. TECN.	FIRMA CONTR. QUAL.	DESCRIZIONE DELLA MODIFICA	
INDEMAR INDUSTRIALE v. Castalovaia 5 16012 Busaliga (GE) tel. 010 - 96.48.712 fax 010 - 96.48.057		DESIGNATO DA: TRAVERSO CONTROLLATO DA: REBOTTARO APPROVATO DA: NORMALIZZAZIONE: FORNITO FOGGIO: A3	FIRMA: CATEGORIA: ID CLIENTE: RIPRODUZIONE VIETATA COMMESSA: QUANTITA'	DESCRIZIONE: JOYSTICK CON BLOCCO A SIRINGA SCALA: 1:2,5 PROIEZIONE: EUROPEA	NUMERO DI DISEGNO: 3335 FOGLIO 1 di 1 FILE: 3335.dwg FILE: EDIZIONE: 15.05.2002